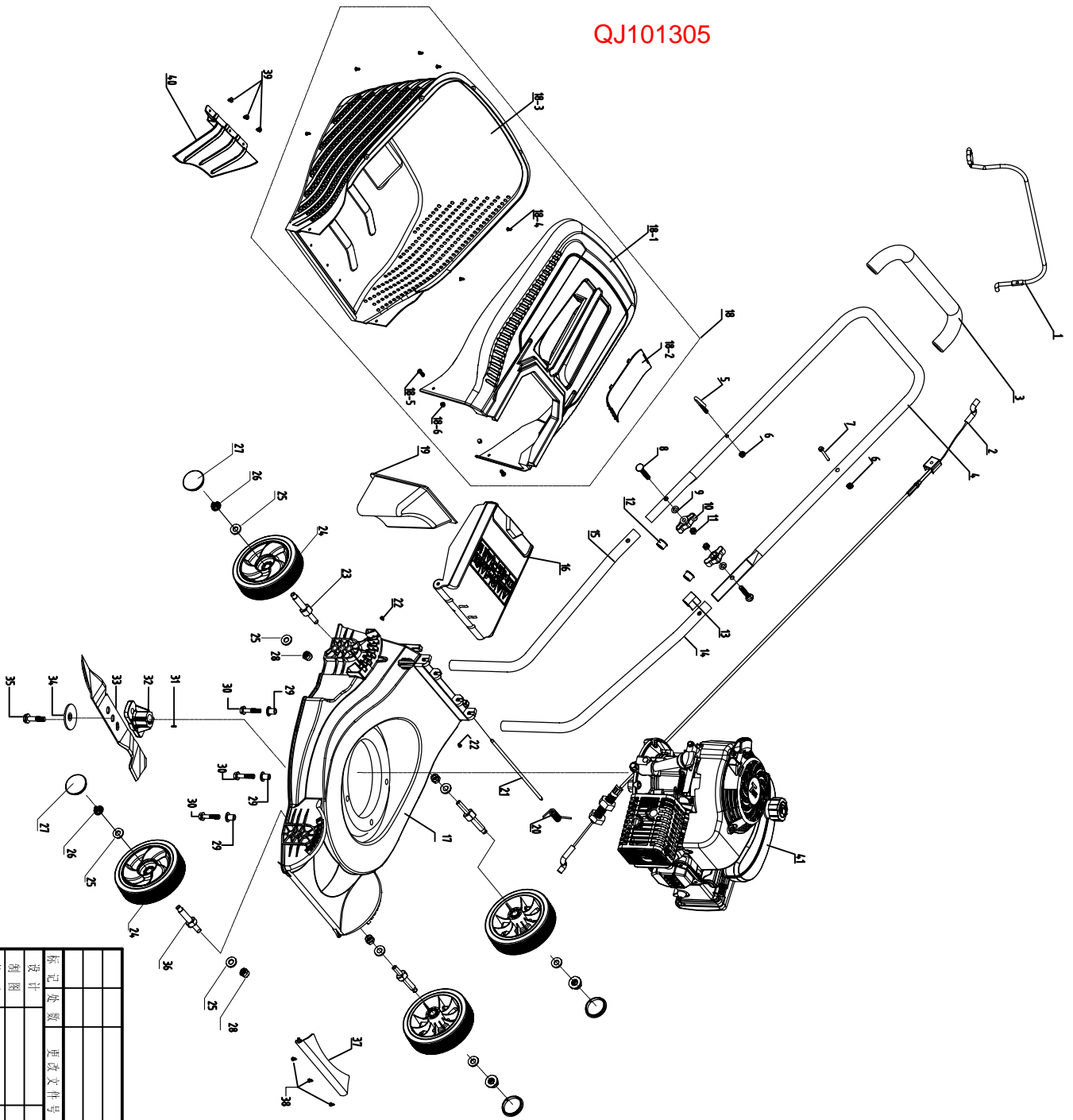


QJ101305



设计	绘图	校对	审核	更改文件号	标准号	工艺	批准	日期	签字	签字	图样标记	重量	比例	张数	宁波市德霖机械有限公司	型号: 0400	名称: 0400爆炸图	D3-00-000-000
----	----	----	----	-------	-----	----	----	----	----	----	------	----	----	----	-------------	----------	-------------	---------------

A400 Part List(2010-02-05)

序号	零件料号	零件图号	零件名称		数量	Unit Price	Total Price
Part No	Material Code	Drawing Code		Description	Qty	(USD)	(USD)
1	G1M30000000	D-002-210-00	熄火扳手	Stop Lever	1	1,29	1,29
2	G1M30100000	D-002-222-00	刹车熄火拉线	Brake Cable	1	1,23	1,23
3	G1R20000000	D-002-207-00	发泡管	Foam Pipe	1	0,42	0,42
4	G1M20700000	D-002-209-00	上扶手	Upper Handle	1	4,67	4,67
5	G1M20800000	D-002-215-00	挂扣	Rope Guide	1	0,18	0,18
6	12003W	GB/T6182	II型六角自锁螺母	II Type Hex Locknut	2	0,04	0,08
7	11016W	GB/T5789-1986	六角法兰面螺栓	Flange Bolt	1	0,05	0,05
8	11022W	GB/T14	大半圆头方颈螺栓M8X50	Carriage Bolt M8 x 50	2	0,12	0,24
9	15003W	GB/T95	平垫片(8.5X16X1.5)	Flat Washer	2	0,12	0,24
10	G1P20100000	D-002-212-00	蝶型旋钮	Butterfly Knob	2	0,07	0,14
11	12004W	GB/T6170	六角螺母	Hex Nut	2	0,03	0,06
12	G4P20000000	D2-2A-102-000	扶手堵头	Handle Plug	2	0,03	0,06
13	G1P20200000	D-002-214-00	压线套	Fastener	1	0,07	0,07
14	G5M20200000	D3-1C-003-000	下扶手(左)	Lower Handle (Left)	1	2,21	2,21
15	G5M20300000	D3-1C-004-000	下扶手(右)	Lower Handle (right)	1	2,21	2,21
16	G5P40100000	D3-1E-001-000	后草盖	Rear Discharge Cover	1	1,78	1,78
17	G5P10300000	D3-1A-004-000	底盘	Chassis	1	12,58	12,58
18		D3-1E-100-000	40L草箱	40L Plastic Catcher Assy	1	11,03	11,03
18-1	G5P40200000	D3-1E-101-000	草箱上盖	Plastic Upper Cover	1	4,52	4,52
18-2	G5P40300000	D3-1E-102-000	草箱上盖护板	Guard Plate of Plastic Upper Cover	1	0,44	0,44
18-3	G5P40400000	D3-1E-103-000	草箱下盖	Plastic Upper Cover	1	5,81	5,81
18-4	13008W	GB/T845	十字槽盘头自攻螺钉	Cross Recess Pan Head Tapping Screw	6	0,02	0,12
18-5	13013W	GB/T823	十字槽小盘头螺钉	Cross Recess Small Pan Head Screw	2	0,01	0,02
18-6	12012W	GB/T923	盖形螺母	Nut	2	0,02	0,04
19	G5P40500000	D3-1E-002-000	堵草板	Mulching Plug	1	1,54	1,54
20	G5M40100000	D3-1E-003-000	草盖弹簧	Spring for Rear Discharge Cover	1	0,15	0,15
21	G5M40200000	D3-1E-004-000	草盖轴	Shaft for Rear Discharge Cover	1	0,35	0,35
22	13008W	GB/T845	十字槽盘头自攻螺钉	Cross Recess Pan Head Tapping Screw	2	0,02	0,04
23	G5M31200000	D3-1D-005-000	后轮轴	Rear Axle	2	2,39	4,78
24	G2P70000000	M-002-003-00	6英寸轮子总成	6" Wheel Assy	4	2,10	8,40
25	15005W	GB/97.1-2002	平垫片	Flat Washer	8	0,02	0,16
26	12007W	GB/T6177.1	六角法兰面螺母	Hex Flange Face Bolt	4	0,29	1,16
27	G1P70500000	M-002-402-00	轮毂外盖	Outside Cover for Hub	4	0,02	0,08
28	12009W	GB/T6182	2型六角自锁螺母	II Type Hex Locknut	4	0,11	0,44
29	G5M10200000	D3-1A-002-000	底盘衬套	Bush for Deck	3	0,19	0,57
30	11057W	GB/T5787	六角螺栓	Hex Bolt	3	0,11	0,33
31	G2M50400000	M-002-402-00	曲轴长键(20)	Long key of Crankshaft	1	0,04	0,04
32	G5M50100000	D3-1F-001-000	铝刀座	Aluminum Blade Adapter	1	1,80	1,80
33	G5M50200000	D3-1F-002-000	16英寸刀片	16" Blade	1	2,83	2,83

34	G1M50300000	D-002-405-00	蝶型垫片	Butterfly Washer	1	0,42	0,42
35	G2M50200000	M-003-004-00	英制六角法兰面螺栓	Hex Flange Face Bolt	1	0,29	0,29
36	G5M31300000	D3-1D-006-000	前轮轴	Front Axle	2	2,21	4,42
37	G5P10200000	D3-1A-003-000	前护板	Front Guard Plate	1	0,31	0,31
38	1C010W	GB/T9074.18	十字槽盘头自攻螺钉 + 平垫片	Cross Recess Pan Head Tapping Screw	3	0,02	0,06
39	13003W	GB/T9456	十字槽盘头自攻螺钉	Cross Recess Pan Head Tapping Screw	3	0,02	0,06
40	G5M40600000	D3-1A-001-001	导草板	Grass Guide Board	1	2,13	2,13
41			T375动力	T375 Engine	1	/	/

Remark: "blue" mark are FOC parts;"green" mark are Expendable parts; no color mark are Unexpendable parts.